



ประกาศสำนักงานคณะกรรมการการเลือกตั้งประจำจังหวัดเชียงราย

เรื่อง รูปแบบการแบ่งเขตเลือกตั้งสมาชิกสภาเทศบาลตำบลสันทราย อำเภอเมืองเชียงราย เพื่อรับฟังความคิดเห็นและข้อเสนอแนะจากประชาชนในเขตเลือกตั้ง

ด้วยพระราชบัญญัติการเลือกตั้งสมาชิกสภาท้องถิ่นหรือผู้บริหารท้องถิ่น พ.ศ. ๒๕๖๒ และระเบียบคณะกรรมการการเลือกตั้งว่าด้วยการเลือกตั้งสมาชิกสภาท้องถิ่นหรือผู้บริหารท้องถิ่น พ.ศ. ๒๕๖๒ และที่แก้ไขเพิ่มเติม ได้กำหนดหลักเกณฑ์และวิธีการแบ่งเขตเลือกตั้งสมาชิกสภาท้องถิ่น ให้ผู้อำนวยการการเลือกตั้งประจำจังหวัดดำเนินการเกี่ยวกับการแบ่งเขตเลือกตั้งของแต่ละองค์กรปกครองส่วนท้องถิ่น โดยพิจารณาจากประกาศจำนวนราษฎรที่ผู้อำนวยการทะเบียนกลางประกาศในปีสุดท้ายก่อนที่จะมีการเลือกตั้ง (ณ วันที่ ๓๑ ธันวาคม พ.ศ. ๒๕๖๗) และในการแบ่งเขตเลือกตั้งให้จัดให้มีจำนวนราษฎรในแต่ละเขตเลือกตั้งใกล้เคียงกันมากที่สุดและพื้นที่ของแต่ละเขตเลือกตั้งต้องติดต่อกัน เว้นแต่ตามสภาพพื้นที่ขององค์กรปกครองส่วนท้องถิ่นทำให้ไม่อาจแบ่งเขตเลือกตั้งให้มีพื้นที่ติดต่อกันได้ จะกำหนดให้เขตเลือกตั้งมีพื้นที่ไม่ติดต่อกันเท่าที่จำเป็นก็ได้

เพื่อให้การแบ่งเขตเลือกตั้งสมาชิกสภาเทศบาลตำบลสันทราย เป็นไปด้วยความเรียบร้อย อาศัยอำนาจตามความในข้อ ๑๓ ของระเบียบคณะกรรมการการเลือกตั้งว่าด้วยการเลือกตั้งสมาชิกสภาท้องถิ่นหรือผู้บริหารท้องถิ่น พ.ศ. ๒๕๖๒ และที่แก้ไขเพิ่มเติม ดังนั้น จึงประกาศรูปแบบการแบ่งเขตเลือกตั้งสมาชิกสภาเทศบาลตำบลสันทราย จำนวน ๓ รูปแบบ เพื่อรับฟังความคิดเห็นและข้อเสนอแนะจากประชาชนในเขตเลือกตั้งดังต่อไปนี้

๑. รูปแบบการแบ่งเขตเลือกตั้งสมาชิกสภาเทศบาลตำบลสันทราย จำนวน ๓ รูปแบบ ตามเอกสารและแผนที่แนบท้ายประกาศฉบับนี้

๒. หากประชาชนในเขตเลือกตั้งผู้ใดจะเสนอความคิดเห็นและข้อเสนอแนะ ให้กรอกความคิดเห็นและข้อเสนอแนะลงในแบบสำรวจแนบท้ายประกาศนี้ หรือหากจะคัดค้านรูปแบบการแบ่งเขตเลือกตั้ง หรือเสนอแนะรูปแบบการแบ่งเขตเลือกตั้งเพิ่มเติม ให้ทำเป็นหนังสือพร้อมลงลายมือชื่อ และแนบสำเนาบัตรประจำตัวประชาชนที่รับรองสำเนาถูกต้อง ส่งให้ผู้อำนวยการการเลือกตั้งประจำจังหวัดเชียงราย ภายในระยะเวลา ๑๐ วันนับแต่วันปิดประกาศ (ภายในวันที่ ๒๗ มกราคม ๒๕๖๘) โดยจัดส่งแบบสำรวจหรือหนังสือไปยัง สำนักงานคณะกรรมการการเลือกตั้งประจำจังหวัดเชียงราย เลขที่ ๕๒๘ หมู่ที่ ๖ ศูนย์ราชการฝังหมื่น ตำบลริมกก อำเภอเมืองเชียงราย จังหวัดเชียงราย ๕๗๑๐๐ ด้วยตนเอง หรือทางไปรษณีย์ หรือทางไปรษณีย์อิเล็กทรอนิกส์ chiangrai@ect.go.th กรณีส่งทางไปรษณีย์ถือวันประทับตราไปรษณีย์เป็นสำคัญ

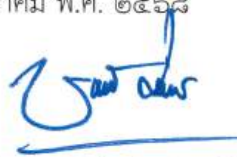
๓. กรณีมีตัวแทนรวบรวมแบบสำรวจของประชาชนในเขตเลือกตั้ง ให้กรอกรายละเอียดลงในแบบตัวแทนรวบรวมและส่งแบบสำรวจ พร้อมแนบสำเนาบัตรประจำตัวประชาชนที่รับรองสำเนาถูกต้อง และแบบสำรวจของประชาชนในเขตเลือกตั้ง ส่งให้ ผู้อำนวยการการเลือกตั้งประจำจังหวัดเชียงราย สำนักงานคณะกรรมการการเลือกตั้งประจำจังหวัดเชียงราย เลขที่ ๕๒๘ หมู่ที่ ๖ ศูนย์ราชการฝังหมื่น ตำบลริมกก อำเภอเมืองเชียงราย จังหวัดเชียงราย ๕๗๑๐๐ ภายในวันที่ ๒๗ มกราคม ๒๕๖๘ เป็นอย่างช้า กรณีส่งทางไปรษณีย์ถือวันประทับตราไปรษณีย์เป็นสำคัญ

๔. ในกรณีที่ต้องการรูปแบบการแบ่งเขตเลือกตั้งที่ปิดประกาศไว้ ให้ดาวน์โหลดได้ที่เว็บไซต์ <https://www.ect.go.th/chiangrai> หรือเว็บไซต์องค์กรปกครองส่วนท้องถิ่น

๕. รูปแบบการแบ่งเขตเลือกตั้งตามข้อ ๑ ปิดประกาศไว้ ณ ที่ทำการองค์กรปกครองส่วนท้องถิ่น และเผยแพร่ผ่านเว็บไซต์องค์กรปกครองส่วนท้องถิ่น

หากมีข้อสงสัยประการใด สามารถโทรศัพท์สอบถามข้อมูลได้ที่ ๐ ๕๓ ๑๗๗ ๓๖๒ - ๔ ต่อ ๑๒๑, ๑๒๔ หรือ ๑๒๘

ประกาศ ณ วันที่ ๑๗ เดือน มกราคม พ.ศ. ๒๕๖๘



(นายชูชาติ สุขสงวน)

ผู้อำนวยการการเลือกตั้งประจำจังหวัดเชียงราย

การแบ่งเขตเลือกตั้งสมาชิกสภาเทศบาลตำบลสันทราย อำเภอเมืองเชียงราย จังหวัดเชียงราย

รูปแบบที่ ๑ (ร้อยละ ๑.๕๒)

เขตเลือกตั้งที่	จำนวนสมาชิก ที่จะพึงมี แต่ละเขต	ท้องที่ที่ประกอบเป็นเขตเลือกตั้ง
๑	๖	๑. หมู่ที่ ๑ บ้านสันทรายหลวง ตำบลสันทราย ๒. หมู่ที่ ๒ บ้านสันทรายน้อย ตำบลสันทราย ๓. หมู่ที่ ๓ บ้านโป่งสลิ ตำบลสันทราย ๔. หมู่ที่ ๕ บ้านร่องก้อ ตำบลสันทราย ๕. หมู่ที่ ๖ บ้านปากกล้วย ตำบลสันทราย ๖. หมู่ที่ ๗ บ้านป่าย่าง ตำบลสันทราย ๗. หมู่ที่ ๘ บ้านใหม่ทรายทอง ตำบลสันทราย
๒	๖	๑. หมู่ที่ ๔ บ้านป่าตึง ตำบลสันทราย ๒. หมู่ที่ ๘ บ้านป่าข่า ตำบลสันทราย ๓. หมู่ที่ ๑๐ บ้านใหม่สันติสุข ตำบลสันทราย ๔. หมู่ที่ ๑๑ บ้านปากกล้วยเหนือ ตำบลสันทราย ๕. หมู่ที่ ๑๒ บ้านสันทรายเหนือ ตำบลสันทราย

การแบ่งเขตเลือกตั้งสมาชิกสภาเทศบาลตำบลสันทราย อำเภอเมืองเชียงราย จังหวัดเชียงราย

รูปแบบที่ ๒ (ร้อยละ ๓.๓๘)

เขตเลือกตั้งที่	จำนวนสมาชิก ที่จะพึงมี แต่ละเขต	ท้องที่ที่ประกอบเป็นเขตเลือกตั้ง
๑	๖	๑. หมู่ที่ ๔ บ้านป่าตึง ตำบลสันทราย ๒. หมู่ที่ ๕ บ้านร่องก้อ ตำบลสันทราย ๓. หมู่ที่ ๖ บ้านป่ากล้วย ตำบลสันทราย ๔. หมู่ที่ ๘ บ้านใหม่ทรายทอง ตำบลสันทราย ๕. หมู่ที่ ๑๐ บ้านใหม่สันติสุข ตำบลสันทราย ๖. หมู่ที่ ๑๑ บ้านป่ากล้วยเหนือ ตำบลสันทราย
๒	๖	๑. หมู่ที่ ๑ บ้านสันทรายหลวง ตำบลสันทราย ๒. หมู่ที่ ๒ บ้านสันทรายน้อย ตำบลสันทราย ๓. หมู่ที่ ๓ บ้านโป่งสลิ ตำบลสันทราย ๔. หมู่ที่ ๗ บ้านป่าย่าง ตำบลสันทราย ๕. หมู่ที่ ๘ บ้านป่าข่า ตำบลสันทราย ๖. หมู่ที่ ๑๒ บ้านสันทรายเหนือ ตำบลสันทราย

การแบ่งเขตเลือกตั้งสมาชิกสภาเทศบาลตำบลสันทราย อำเภอเมืองเชียงราย จังหวัดเชียงราย

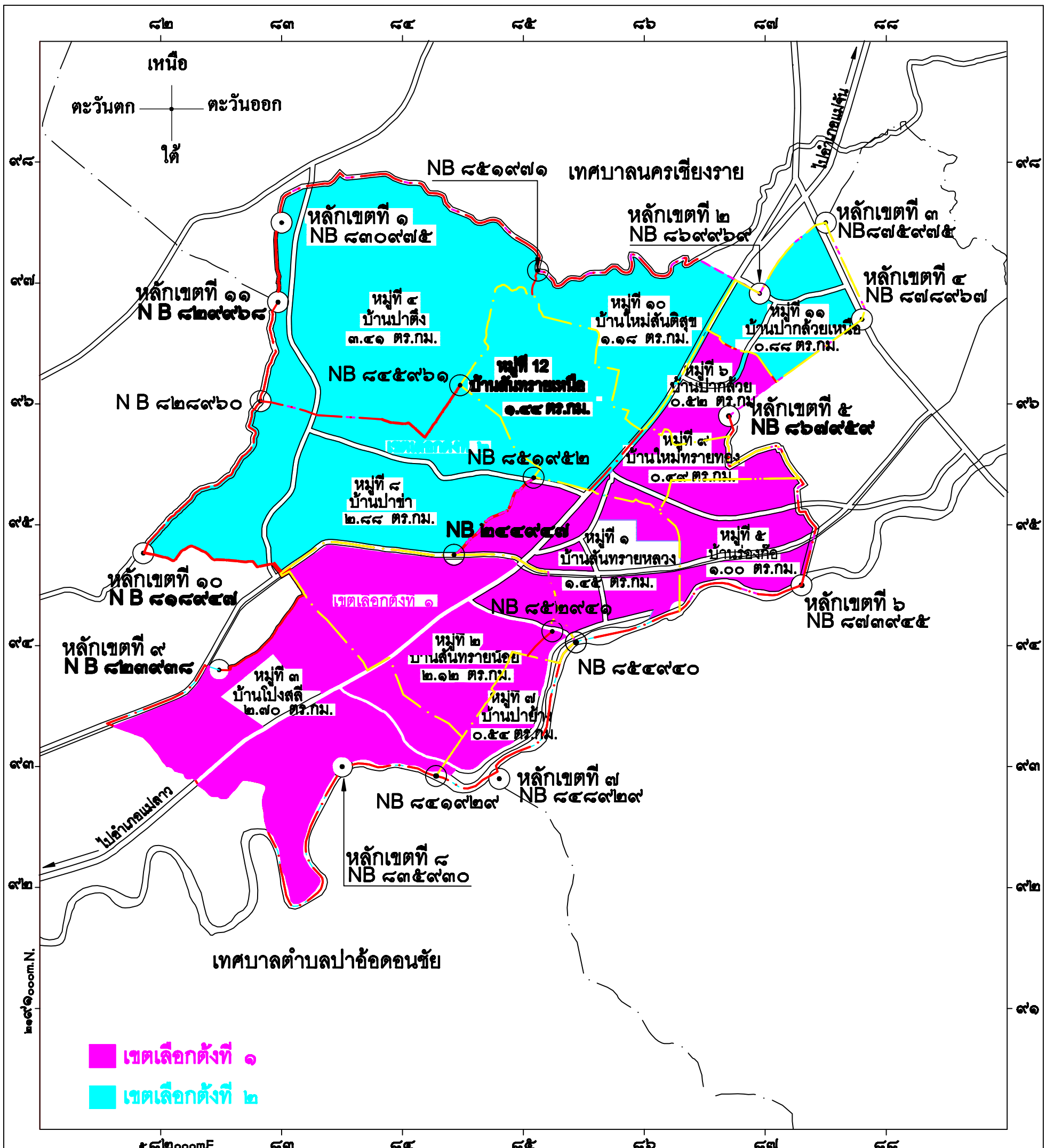
รูปแบบที่ ๓ (ร้อยละ ๓.๖๖)

เขตเลือกตั้งที่	จำนวนสมาชิก ที่จะพึงมี แต่ละเขต	ท้องที่ที่ประกอบเป็นเขตเลือกตั้ง
๑	๖	๑. หมู่ที่ ๑ บ้านสันทรายหลวง ตำบลสันทราย ๒. หมู่ที่ ๒ บ้านสันทรายน้อย ตำบลสันทราย (บางส่วน) บริเวณสามแยกถนนซอย ๓ หมู่ที่ ๒ จากลำเหมืองสาธารณะตัดกับ ถนนทางหลวงท้องถิ่น รหัสสายทาง ชร.ถ.๕๗-๐๐๔ (บ้านโป่งสลิ หมู่ที่ ๓ -บ้านสันทรายน้อย หมู่ที่ ๒) ตามถนนเลียบบ้านน้ำแม่ลาวถึง แนวเขตบ้านป่าย่าง หมู่ที่ ๗ ๓. หมู่ที่ ๕ บ้านร่องก้อ ตำบลสันทราย ๔. หมู่ที่ ๖ บ้านปากกล้วย ตำบลสันทราย ๕. หมู่ที่ ๗ บ้านป่าย่าง ตำบลสันทราย ๖. หมู่ที่ ๘ บ้านใหม่ทรายทอง ตำบลสันทราย ๗. หมู่ที่ ๑๐ บ้านใหม่สันติสุข ตำบลสันทราย ๘. หมู่ที่ ๑๑ บ้านปากกล้วยเหนือ ตำบลสันทราย ๙. หมู่ที่ ๑๒ บ้านสันทรายเหนือ ตำบลสันทราย
๒	๖	๑. หมู่ที่ ๒ บ้านสันทรายน้อย ตำบลสันทราย (ยกเว้น) บริเวณสามแยกถนนซอย ๓ หมู่ที่ ๒ จากลำเหมืองสาธารณะตัดกับ ถนนทางหลวงท้องถิ่น รหัสสายทาง ชร.ถ.๕๗-๐๐๔ (บ้านโป่งสลิ หมู่ที่ ๓ -บ้านสันทรายน้อย หมู่ที่ ๒) ตามถนนเลียบบ้านน้ำแม่ลาวถึง แนวเขตบ้านป่าย่าง หมู่ที่ ๗ ๒. หมู่ที่ ๓ บ้านโป่งสลิ ตำบลสันทราย ๓. หมู่ที่ ๔ บ้านป่าตึง ตำบลสันทราย ๔. หมู่ที่ ๘ บ้านป่าข่า ตำบลสันทราย

แบบที่ 1

แผนที่เทศบาลตำบลสีนทราย
การแบ่งเขตเลือกตั้งสมาชิกสภาเทศบาลตำบลสีนทราย
อำเภอเมือง จังหวัดเชียงราย
ลงวันที่ ๘ เดือน มกราคม พ.ศ. ๒๕๖๘

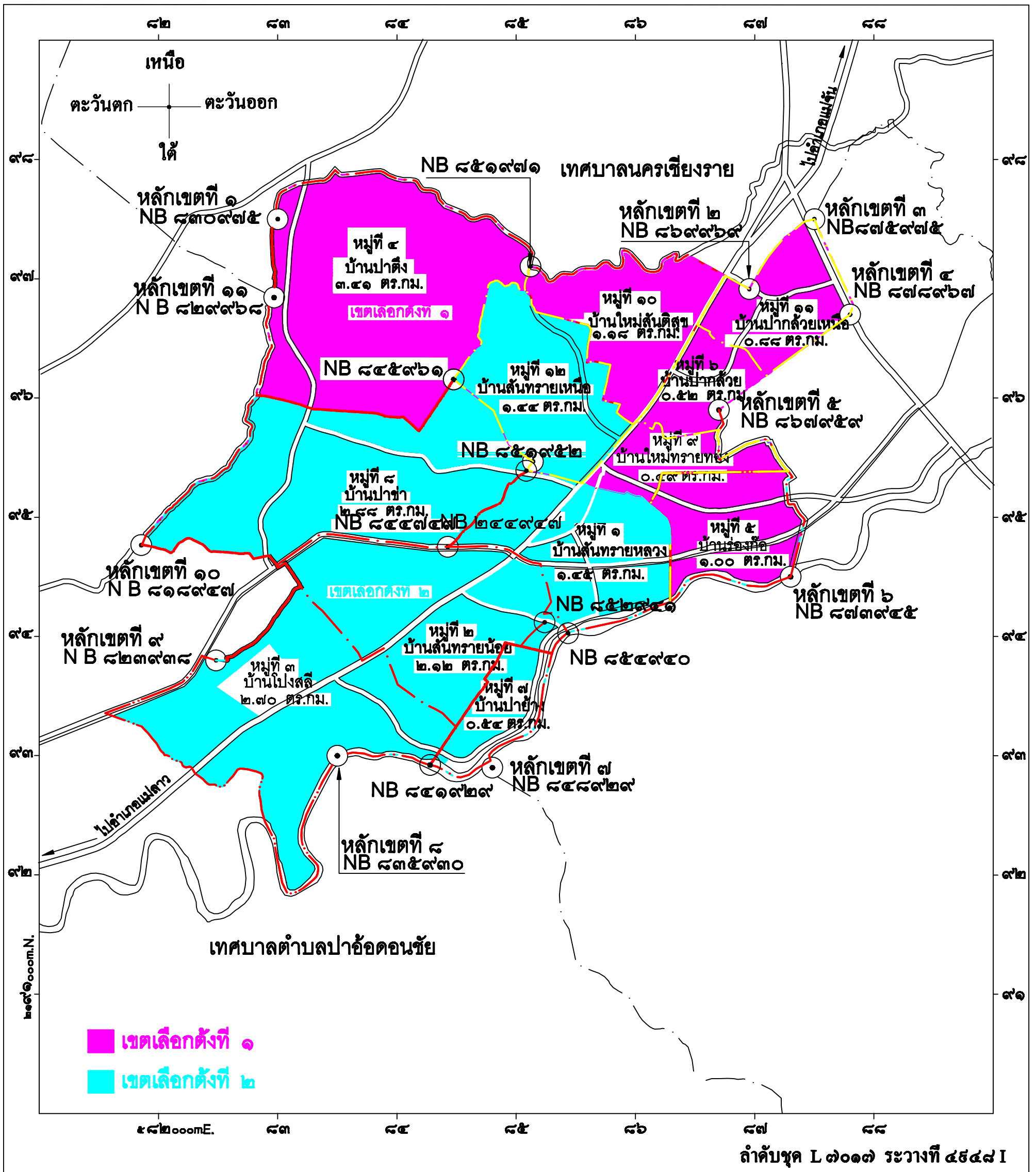
มาตราส่วน ๑ : ๕๐,๐๐๐



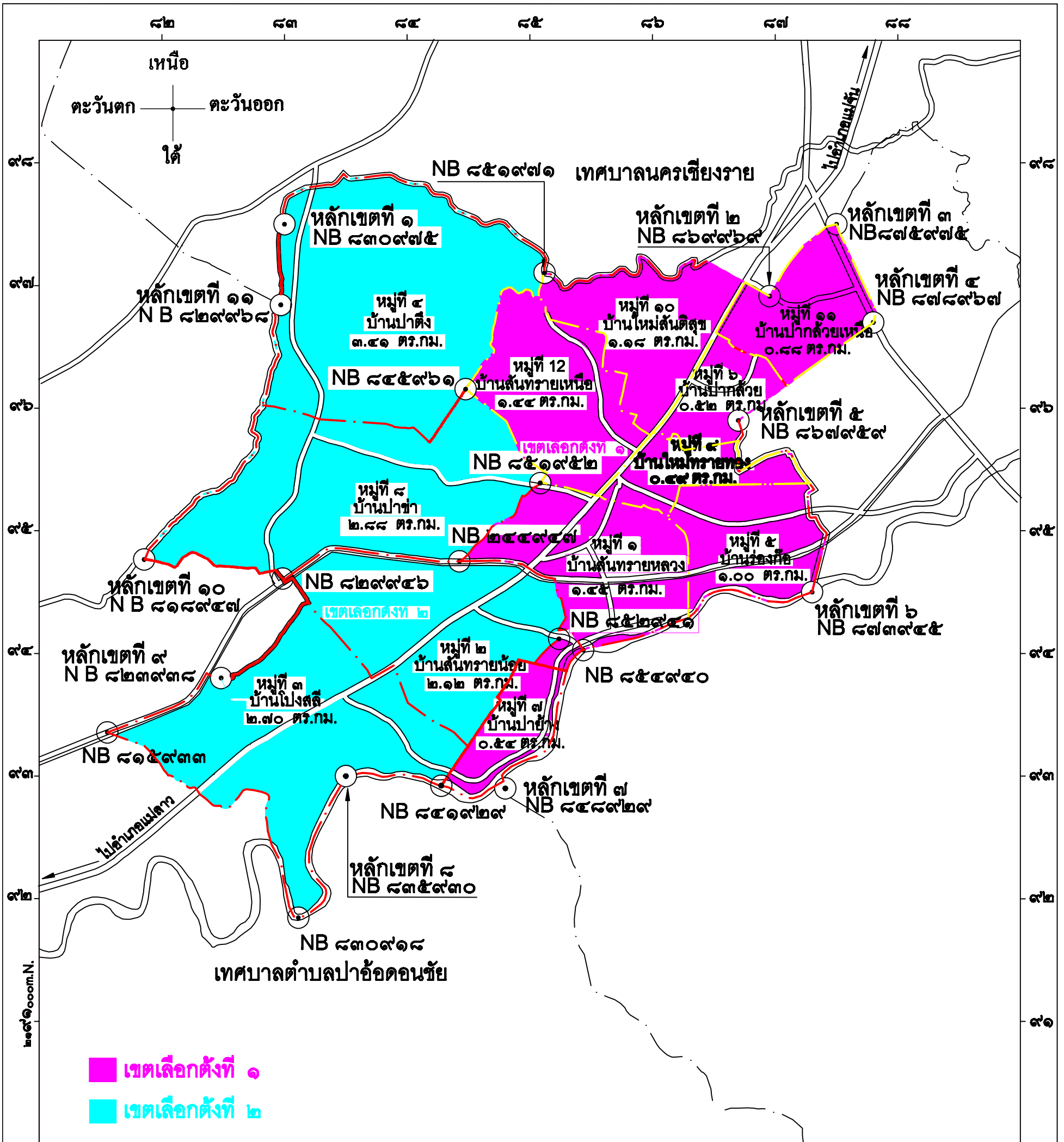
แบบที่ 2
แผนที่เทศบาลตำบลสันทราย
การแบ่งเขตเลือกตั้งสมาชิกสภาเทศบาลตำบลสันทราย
อำเภอเมือง จังหวัดเชียงราย
ลงวันที่ ๘ เดือน มกราคม พ.ศ. ๒๕๖๘

มาตราส่วน ๑ : ๕๐,๐๐๐

๐ ๐.๕ ๑ ๒ กิโลเมตร



แบบที่ 3
แผนที่เทศบาลตำบลสันทราย
การแบ่งเขตเลือกตั้งสมาชิกสภาเทศบาลตำบลสันทราย
อำเภอเมือง จังหวัดเชียงราย
ลงวันที่ ๘ เดือน มกราคม พ.ศ. ๒๕๖๘



คำบรรยายแนวเขต

การแบ่งเขตเลือกตั้งสมาชิกสภาเทศบาลตำบลสันทราย อำเภอเมือง จังหวัดเชียงราย
(ประกอบการแบ่งเขตเลือกตั้ง ตามรูปแบบที่ ๓)

เขตเลือกตั้ง	จำนวนสมาชิก	ท้องที่ที่ประกอบเป็นเขตเลือกตั้ง
๑	๖	<p>เขตเลือกตั้งที่ ๑ ประกอบด้วย บ้านสันทรายหลวง หมู่ที่ ๑ , บ้านสันทรายน้อย หมู่ที่ ๒ บางส่วน , บ้านร่องก้อ หมู่ที่ ๕ , บ้านป่ากล้วย หมู่ที่ ๖ , บ้านป่าย่าง หมู่ที่ ๗ , บ้านใหม่ทรายทอง หมู่ที่ ๙ , บ้านใหม่สันติสุข หมู่ที่ ๑๐ , บ้านป่ากล้วยเหนือ หมู่ที่ ๑๑ และบ้านสันทรายเหนือ หมู่ที่ ๑๒ โดยมีคำบรรยายแนวเขตเลือกตั้ง ดังนี้</p> <p>ด้านเหนือ</p> <p>จากบริเวณพิกัดที่ NB๘๕๑๙๗๑ เป็นเส้นเลียบไปทางทิศตะวันออก ตามกึ่งกลางลำน้ำแม่กรณ์ ตัดผ่านทางหลวงแผ่นดินหมายเลข ๑ ถึงหลักเขตที่ ๒ ซึ่งตั้งอยู่บริเวณพิกัดที่ NB ๘๖๙๙๖๙ รวมระยะทางประมาณ ๒,๓๙๙ เมตร</p> <p>จากหลักเขตที่ ๒ เป็นเส้นเลียบไปทางทิศตะวันออกเฉียงเหนือ ผ่านทุ่งนาถึงหลักเขตที่ ๓ ซึ่งตั้งอยู่บริเวณพิกัดที่ NB๘๗๕๙๗๕ รวมระยะทางประมาณ ๖๔๘ เมตร</p> <p>ด้านตะวันออก</p> <p>จากหลักเขตที่ ๓ เป็นเส้นเลียบไปทางทิศตะวันออกเฉียงใต้ ตามแนวริมทางหลวงแผ่นดินหมายเลข ๑๐๒๐ ถึงหลักเขตที่ ๔ ซึ่งตั้งอยู่บริเวณพิกัดที่ NB๘๗๘๙๖๗ รวมระยะทางประมาณ ๖๙๗ เมตร</p> <p>จากหลักเขตที่ ๔ ตัดผ่านทางหลวงแผ่นดินหมายเลข ๑๐๒๐ เป็นเส้นเลียบไปตามแนวเขตด้านทิศใต้ ผ่านบริเวณทุ่งนา ถึงหลักเขตที่ ๕ ซึ่งตั้งอยู่บริเวณพิกัดที่ NB๘๖๗๙๕๙ รวมระยะทางประมาณ ๑,๑๘๓ เมตร</p> <p>จากหลักเขตที่ ๕ เป็นเส้นเลียบไปตามแนวเขตด้านทิศใต้ตัดผ่านทุ่งนา และเส้นทางภายในหมู่บ้าน คลองชลประทาน แม่น้ำแม่ลาว จนถึงหลักเขตที่ ๖ ซึ่งตั้งอยู่บริเวณพิกัดที่ NB ๘๗๓๙๔๕ รวมระยะทางประมาณ ๒,๐๖๐ เมตร</p> <p>ด้านใต้</p> <p>จากหลักเขตที่ ๖ เป็นเส้นเลียบตามแนวกึ่งกลางลำน้ำแม่น้ำแม่ลาว ไปทางด้านทิศตะวันตก ไปจนถึงพิกัด NB ๘๕๔๙๔๐ เป็นระยะทางประมาณ ๒,๑๕๐ เมตร จากพิกัด NB ๘๕๔๙๔๐ ไปถึงบริเวณหลักเขตที่ ๗ ซึ่งตั้งอยู่บริเวณพิกัดที่ NB ๘๔๘๙๒๙ เป็นระยะทางประมาณ ๑,๓๔๐ เมตร</p> <p>จากบริเวณหลักเขตที่ ๗ ซึ่งตั้งอยู่บริเวณพิกัดที่ NB ๘๔๘๙๒๙ เลียบไปตามแม่น้ำลาวทางทิศตะวันตก จนถึงบริเวณพิกัดที่ NB ๘๔๑๙๒๙ รวมระยะทางประมาณ ๔๙๐ เมตร</p> <p>ด้านตะวันตก</p> <p>จากบริเวณพิกัดที่ NB ๘๔๑๙๒๙ ไปทางทิศเหนือตามแนวเขตหมู่บ้านป่าย่าง หมู่ที่ ๗ จนถึงลำเหมืองสาธารณะ บริเวณที่ติดกับถนนทางหลวงท้องถิ่นป่าย่าง ซอย ๓ เป็นระยะทางประมาณ ๑,๘๐๐ เมตร ที่พิกัด NB ๘๕๒๙๔๑</p>

เขตเลือกตั้ง	จำนวนสมาชิก	ท้องที่ที่ประกอบเป็นเขตเลือกตั้ง
		<p>จากบริเวณพิกัด NB ๘๕๒๙๔๑ เลียบตามแนวเขตหมู่บ้านสันทรายหลวงไปทางทิศตะวันตกถึงพิกัดที่ NB ๘๔๔๙๔๗ เป็นระยะทาง ๑,๓๐๐ เมตร</p> <p>จากบริเวณพิกัดที่ NB ๘๔๔๙๔๗ เป็นเส้นเลียบไปตามแนวเขตหมู่บ้าน บ้านสันทรายหลวง หมู่ที่ ๑ ถึงบริเวณพิกัดที่ NB ๘๕๑๙๕๒ เป็นระยะทางประมาณ ๗๓๑ เมตร จากบริเวณพิกัดที่ NB ๘๕๗๙๕๒ เป็นเส้นเลียบไปตามแนวเขตหมู่บ้าน หมู่ที่ ๑๒ ไปทางทิศตะวันตกเฉียงเหนือ ถึงบริเวณพิกัดที่ NB ๘๔๕๙๖๑ เป็นระยะทางประมาณ ๙๕๗ เมตร จากบริเวณพิกัดที่ NB ๘๔๕๙๖๑ ไปทางทิศเหนือตามแนวเขตหมู่บ้าน หมู่ที่ ๑๒ จนถึงบริเวณกึ่งกลางลำน้ำกรรณที่บริเวณพิกัดที่ NB ๘๙๑๙๗๑ รวมระยะทางประมาณ ๑,๓๙๐ เมตร</p>

คำบรรยายแนวเขต

การแบ่งเขตเลือกตั้งสมาชิกสภาเทศบาลตำบลสันทราย อำเภอเมือง จังหวัดเชียงราย
(ประกอบการแบ่งเขตเลือกตั้ง ตามรูปแบบที่ ๓)

เขตเลือกตั้ง	จำนวนสมาชิก	ท้องที่ที่ประกอบเป็นเขตเลือกตั้ง
๒	๖	<p>เขตเลือกตั้งที่ ๑ ประกอบด้วย บ้านสันทรายน้อย หมู่ที่ ๒ (บางส่วน) , บ้านโป่งสลิ หมู่ที่ ๓ , บ้านป่าตึง หมู่ที่ ๔ และบ้านป่าข่า หมู่ที่ ๘ โดยมีคำบรรยายแนวเขตเลือกตั้ง ดังนี้</p> <p>ด้านเหนือ</p> <p>จากหลักเขตที่ ๑ บริเวณพิกัดที่ NB ๘๓๐๙๗๕ เป็นเส้นเลียบไปทาง ทิศตะวันออก ตามกึ่งกลางแม่น้ำกรณ์ เป็นเส้นเลียบไปทางทิศตะวันออกเฉียงใต้ ถึงบริเวณพิกัดที่ NB ๘๕๑๙๗๑ รวมระยะทาง ๒,๒๗๐ เมตร</p> <p>ด้านตะวันออก</p> <p>จากบริเวณพิกัดที่ NB ๘๕๑๙๗๑ เป็นเส้นเลียบไปทางทิศใต้ จนถึงพิกัดที่ NB ๘๔๕๙๖๑ เป็นระยะทาง ๑,๕๖๐ เมตร บริเวณพิกัดที่ NB ๘๔๕๙๖๑ เลียบไปตามแนวเขตหมู่บ้าน หมู่ที่ ๑๒ ไปทางทิศตะวันออกเฉียงใต้ ถึงบริเวณพิกัดที่ NB ๘๕๑๙๕๒ เป็นระยะทาง ๙๕๗ เมตร</p> <p>จากบริเวณพิกัดที่ NB ๘๕๑๙๕๒ เลียบไปตามแนวเขตหมู่บ้าน หมู่ที่ ๑ ไปทางทิศตะวันตกเฉียงใต้ถึงบริเวณพิกัดที่ NB ๘๔๔๙๔๗ เป็นระยะทาง ๗๓๐ เมตร</p> <p>จากบริเวณพิกัดที่ NB ๘๔๔๙๔๗ เลียบไปตามแนวเขตบ้านสันทรายหลวง หมู่ที่ ๑ จนถึงพิกัดที่ NB๘๕๔๙๔๑ รวมระยะทางประมาณ ๑,๕๒๗ เมตร</p> <p>จากบริเวณพิกัดที่ NB๘๕๔๙๔๑ เลียบไปทางทิศใต้ ตามแนวเขตลำเหมืองสาธารณะ จนถึงแนวเขตบ้านป่าข่า หมู่ที่ ๗ จนถึงบริเวณพิกัดที่ NB ๘๔๑๙๒๙ เป็นระยะทาง ๒,๗๖๐ เมตร</p> <p>ด้านใต้</p> <p>จากบริเวณพิกัดที่ NB ๘๔๑๙๒๙ เลียบไปตามแม่น้ำลาว ถึงหลักเขตที่ ๘ บริเวณพิกัดที่ NB ๘๓๕๙๓๐ เป็นระยะทาง ๗๘๐ เมตร จากหลักเขตที่ ๘ บริเวณพิกัดที่ NB๘๓๕๙๓๐ เลียบไปตามแนวเขตกึ่งกลางลำน้ำแม่ลาว ไปจนถึงบริเวณพิกัดที่ NB๘๓๐๙๑๘ รวมระยะทางประมาณ ๑,๓๘๑ เมตร</p> <p>จากบริเวณพิกัดที่ NB๘๓๐๙๑๘ เลียบไปแนวเขตผ่านทุ่งนาตัดข้ามทางหลวงแผ่นดิน หมายเลข ๑ จนถึงบริเวณกึ่งกลางคลองชลประทาน บริเวณพิกัดที่ NB๘๑๕๙๓๓ รวมระยะทางประมาณ ๒,๖๕๕ เมตร</p> <p>ด้านตะวันตก</p> <p>จากบริเวณพิกัดที่ NB๘๑๕๙๓๓ เลียบไปตามแนวเขตกึ่งกลางคลองชลประทาน จนถึงหลักเขตที่ ๙ บริเวณพิกัดที่ NB๘๒๓๙๓๘ รวมระยะทางประมาณ ๑,๑๑๒ เมตร</p> <p>จากหลักเขตที่ ๙ เลียบไปตามแนวเขตเทศบาลตำบลสันทราย ทางทิศตะวันออกเฉียงเหนือ ถึงบริเวณพิกัดที่ NB ๘๒๙๙๔๖ เป็นระยะทาง ๑,๓๒๐ เมตร</p>

เขตเลือกตั้ง	จำนวนสมาชิก	ท้องที่ที่ประกอบเป็นเขตเลือกตั้ง
		<p>จากบริเวณพิกัดที่ NB ๘๒๘๘๔๖ เลียบไปตามแนวเขตเทศบาลตำบลสันทราย ตะวันตก ถึงหลักเขตที่ ๑๐ บริเวณพิกัดที่ NB ๘๑๘๘๔๗ เป็นระยะทาง ๑,๒๐๐ เมตร</p> <p>จากบริเวณหลักเขตที่ ๑๐ บริเวณพิกัดที่ NB ๘๑๘๘๔๗ เลียบไปทางทิศเหนือตามแนวลำน้ำแม่กรณ์ ถึงหลักเขตที่ ๑๑ บริเวณพิกัดที่ NB ๘๒๘๘๑๘ รวมระยะทางประมาณ ๒,๕๒๐ เมตร</p> <p>จากหลักเขตที่ ๑๑ บริเวณพิกัดที่ NB ๘๒๘๘๑๘ เลียบไปทางทิศเหนือตามแนวลำน้ำกรณ์ จนถึงหลักเขตที่ ๑ บริเวณพิกัด NB ๘๓๐๘๗๕ รวมระยะทางประมาณ ๖๔๖ เมตร</p>

แบบตัวแทนรวบรวมและส่งแบบสำรวจ

เขียนที่

วันที่ มกราคม ๒๕๖๘

เรื่อง ส่งแบบรับฟังความคิดเห็นและข้อเสนอแนะการแบ่งเขตเลือกตั้งสมาชิกสภาองค์การบริหารส่วนจังหวัดเชียงราย

เรียน ผู้อำนวยการการเลือกตั้งประจำจังหวัดเชียงราย

สิ่งที่ส่งมาด้วย แบบรับฟังความคิดเห็นและข้อเสนอแนะการแบ่งเขตเลือกตั้งสมาชิกสภาเทศบาล จำนวน

แผ่น

ข้าพเจ้า เลขประจำตัวประชาชน

ที่อยู่

เป็นตัวแทนมายื่นแบบรับฟังความคิดเห็นและข้อเสนอแนะการแบ่งเขตเลือกตั้งสมาชิกสภาเทศบาล

..... อำเภอ โดยมีรายละเอียด ต่อไปนี้

- แบบรับฟังความคิดเห็นและข้อเสนอแนะการแบ่งเขตเลือกตั้งฯ
 - ประชาชนในพื้นที่ จำนวน แผ่น
 - พรรคการเมือง จำนวน แผ่น
 - เกี่ยวกับผู้สมัคร จำนวน แผ่น
- หนังสือคัดค้านของประชาชนในพื้นที่ จำนวน แผ่น
- แผนที่แบ่งเขตเลือกตั้งฯ เพิ่มเติม จำนวน แผ่น

จึงเรียนมาเพื่อโปรดพิจารณา

ลงชื่อ.....ตัวแทนนำส่งเอกสาร

(.....)

โทรศัพท์ติดต่อ.....

แบบสำรวจรับฟังความคิดเห็นและข้อเสนอแนะ
การแบ่งเขตเลือกตั้งสมาชิกสภาเทศบาลในจังหวัดเชียงราย

เขียนที่

วันที่.....เดือน..... พ.ศ. ๒๕๖๗

ข้าพเจ้า (นาย/นาง/นางสาว) อายุ ปี
เลขบัตรประจำตัวประชาชน.....

ประชาชนในพื้นที่ สมาชิกหรือตัวแทนพรรคการเมือง เกี่ยวข้องกับผู้สมัคร

ที่อยู่ตามทะเบียนบ้าน เลขที่..... หมู่ที่..... ถนน/ตรอก.....
ตำบล.....อำเภอ.....จังหวัดเชียงราย รหัสไปรษณีย์.....
หมายเลขโทรศัพท์..... ขอแสดงความคิดเห็นและข้อเสนอแนะในการแบ่งเขตเลือกตั้งสมาชิก
สภาเทศบาล..... อำเภอ..... ตำบล..... ตั้งนี้

๑. รูปแบบที่มีความเหมาะสมที่สุด คือ รูปแบบที่

๒. เหตุผลประกอบ / สนับสนุน.....

.....
.....
.....
.....
.....
.....
.....
.....
.....

๓. ข้อเสนอแนะอื่นๆ

.....
.....
.....
.....
.....
.....
.....
.....

ลงชื่อ.....ผู้แสดงความคิดเห็น/เสนอแนะ
(.....)

หมายเหตุ :

๑. กรุณากรอกด้วยตัวบรรจงให้ชัดเจน เพื่อประโยชน์ต่อตัวท่านเอง
๒. กรุณาแนบบัตรประจำตัวประชาชน พร้อมรับรองสำเนา
๓. กรุณาส่งแบบแสดงความคิดเห็นและข้อเสนอแนะไปยัง ผู้อำนวยการการเลือกตั้งประจำจังหวัดเชียงราย
ที่อยู่ สำนักงานคณะกรรมการการเลือกตั้งประจำจังหวัดเชียงราย ๕๒๘ หมู่ที่ ๖ (ศูนย์ราชการฝั่งหมิ่น) ตำบลริมกก
อำเภอเมืองเชียงราย จังหวัดเชียงราย ๕๗๑๐๐ ภายในวันที่ ๒๗ มกราคม ๒๕๖๘ เป็นอย่างช้า