



คู่มือการขอรับใบอนุญาต

ตามพรบ.สาธารณสุข พ.ศ. ๒๕๓๕

กลุ่มงานสาธารณสุขและสิ่งแวดล้อม

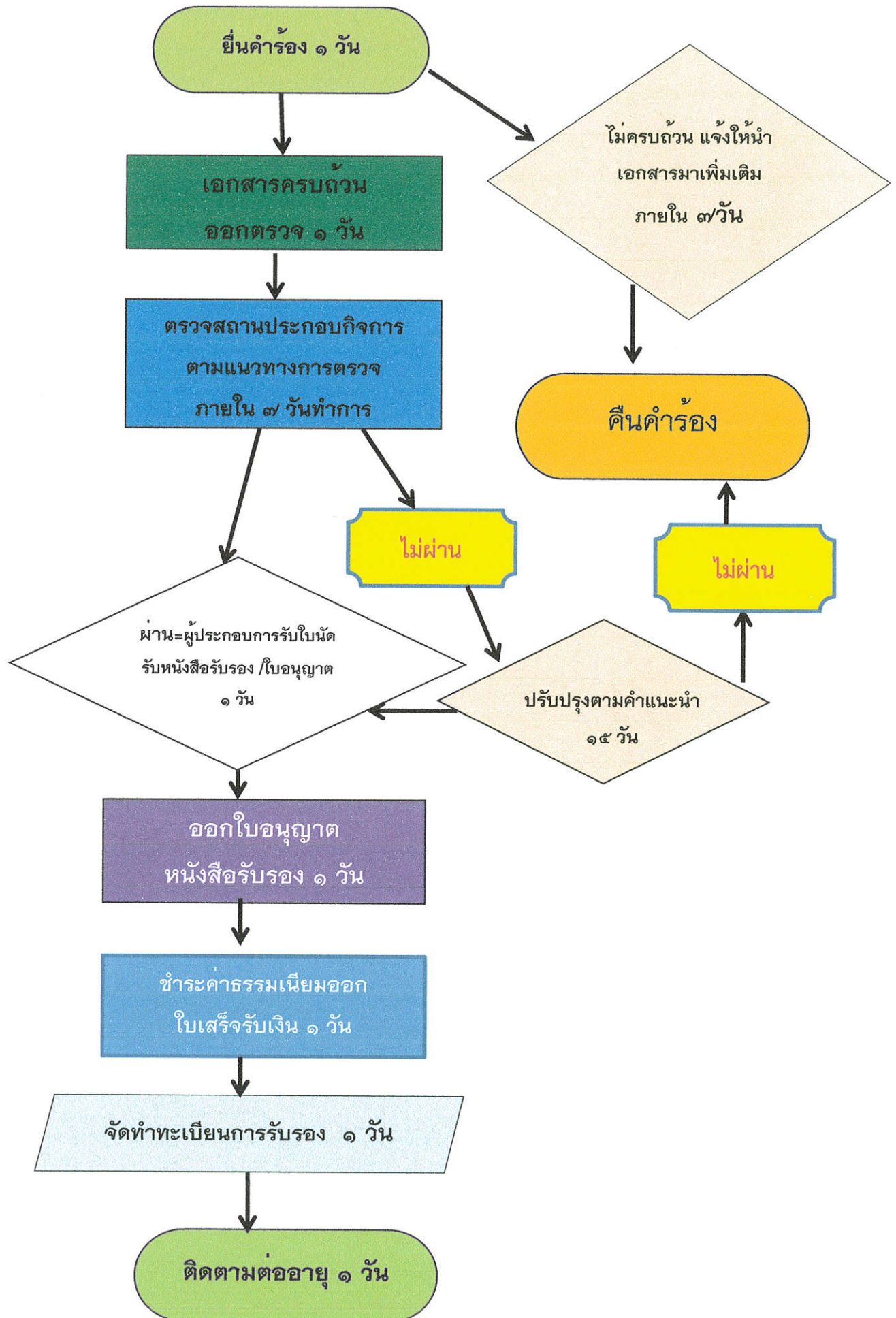
เทศบาลตำบลสันทราย อำเภอเมืองเชียงราย

จังหวัดเชียงราย

รายการที่ให้บริการ

- ๑.แบบคำขอ (รับ) ใบอนุญาต ประกอบกิจการที่เป็นอันตรายต่อสุขภาพ (กรณีขอยื่นรับใหม่)
- ๒.แบบคำขอ (ต่อ) ใบอนุญาตประกอบกิจการที่เป็นอันตรายต่อสุขภาพ (กรณียื่นก่อนวันที่ใบอนุญาตหมดอายุ)
- ๓.แบบคำขอ (รับ) ใบอนุญาตประกอบกิจการ สถานที่จำหน่ายอาหารหรือสถานที่สะสมอาหาร (กรณียื่นรายใหม่)
- ๔.แบบคำขอ (ต่อ) ใบอนุญาตประกอบกิจการ สถานที่จำหน่ายอาหารหรือสถานที่สะสมอาหาร (กรณียื่นก่อนถึงวันหมดอายุ)
- ๕.แบบคำขอ (รับ) ใบอนุญาตจำหน่ายสินค้าในที่หรือทางสาธารณะ
- ๖.แบบคำขอ (ต่อ) ใบอนุญาตจำหน่ายสินค้าในที่หรือทางสาธารณะ
- ๗.แบบคำขอแจ้งจัดตั้งสถานที่จำหน่ายอาหารหรือสถานที่สะสมอาหาร

ขั้นตอนการออกใบอนุญาตหนังสือรับรอง ตาม พรบ.การสาธารณสุข พ.ศ.๒๕๓๕



๕. แผนภูมิการทำงานการออกใบอนุญาตหนังสือรับรอง ตาม พรบ.การสาธารณสุข พ.ศ.๒๕๓๕

ขั้นตอน ที่	ฝั่งกระบวนการ	ระยะเวลา	มาตรฐานคุณภาพงาน	ตัวชี้วัด	ผู้รับผิดชอบ
๑.	ยื่นคำร้อง	๓/ วัน	-ผู้รับผิดชอบมีความรู้ ทางด้านสาธารณสุขหรือ ผู้ผ่านด้านสาธารณสุขที่ หน่วยงานเห็นชอบ แต่งตั้ง	คำร้องที่ สมบูรณ์	งานสาธารณสุข สำนักงานปลัด
๒.	ครบถ้วน ออก ตรวจ	๓/ วัน	-คณะกรรมการจาก หน่วยงานที่เกี่ยวข้อง /จพง.ในหน่วยงาน/บุคคล ที่เป็นที่ยอมรับในท้องถิ่น	-คำสั่งแต่งตั้ง คณะกรรมการ/ คณะทำงาน	จพง.สาธารณสุข /จพง.ท้องถิ่น
๓.	คืนคำร้อง	๓/ วัน	-ทะเบียนสถานประกอบ กิจการจำแนกตาม กลุ่มเป้าหมายต่างๆ -เทศบัญญัติ/ข้อกำหนด ท้องถิ่น	-ทะเบียนสถาน ประกอบกิจการ จำแนกตาม กลุ่มเป้าหมาย ต่างๆ	จพง.สาธารณสุข /จพง.ท้องถิ่น-ผู้ที่ ได้รับการแต่งตั้ง / มอบหมาย
๔.	ตรวจสอบสถานประกอบกิจการ ตามแนวทางการตรวจ	๓/ วัน	-เทศบัญญัติ/ข้อกำหนด ท้องถิ่น -สำเนาใบอนุญาต/ หนังสือรับรองการแจ้ง -ทะเบียนสถานประกอบ กิจการ -สำเนาใบนัดผลการตรวจ	-ทะเบียนสถาน ประกอบกิจการ จำแนกตาม กลุ่มเป้าหมาย ต่างๆ	กลุ่มสาธารณสุข สำนักงานปลัด
๕.	ปรับปรุงตามคำแนะนำ	๓/ วัน	ผ่าน=ผู้ประกอบการรับใบ นี้รับหนังสือรับรอง / ใบอนุญาต	ไม่ผ่าน	กลุ่มสาธารณสุข สำนักงานปลัด
๕.	ออกใบอนุญาต/หนังสือรับรอง	๑/ วัน	ทะเบียนหนังสือรับรอง ใบอนุญาต	ออกใบอนุญาต ได้ครบตามคำ ร้อง	กลุ่มสาธารณสุข สำนักงานปลัด
๖.	ชำระค่าธรรมเนียมออก ใบเสร็จรับเงิน	๑/ วัน	ตามมาตรฐานงานจัดเก็บ ค่าธรรมเนียม งานพัฒนา รายได้ของคลัง	สำเนาใบเสร็จ รับเงินครบตาม คำร้อง	ฝ่ายพัฒนารายได้ กองคลัง
๗.	จัดทำทะเบียนการรับรอง	๑/ วัน	-ทะเบียนสถานประกอบ กิจการ	-ทะเบียนสถาน ประกอบ ครบถ้วน ๒ระบบ	กลุ่มสาธารณสุข สำนักงานปลัด
๘.	ติดตามต่ออายุ	๑/ วัน	แผนการดำเนินงาน ประจำปี	ปีละ ๑ ครั้ง	กลุ่มสาธารณสุข สำนักงานปลัด

แนวทางการปฏิบัติในการต่ออายุใบอนุญาต ตามพระราชกฤษฎีกา
การกำหนดให้ผู้รับใบอนุญาต ชำระค่าธรรมเนียมการต่ออายุใบอนุญาต
แทนการยื่นคำขอต่ออายุใบอนุญาต พ.ศ. 2564 และพระราชบัญญัติ
การสาธารณสุข พ.ศ. 2535 และที่แก้ไขเพิ่มเติม

เทศบาลตำบลสันทราย จึงขอประชาสัมพันธ์การต่ออายุใบอนุญาต มีผลบังคับใช้ ตั้งแต่ 22 พฤศจิกายน 2564 เป็นต้นไป

1. การต่ออายุใบอนุญาต ต้องต่ออายุก่อนใบอนุญาตสิ้นอายุ โดย

1.1 ชำระค่าธรรมเนียม ใบอนุญาต ณ ฝ่ายพัฒนารายได้เทศบาลตำบลสันทราย หรือ โอนผ่านบัญชี และส่งหลักฐานการโอนเงินพร้อมหลักฐานใบอนุญาตเดิม ผ่านช่องทางอิเล็กทรอนิกส์ ในกล่องข้อความเฟสบุ๊ค เทศบาลตำบลสันทราย ราชการกรุงไทย ชื่อบัญชี เทศบาลตำบลสันทราย สาขาห้าแยกพ่อขุน

เลขที่บัญชี 539-150- 8878 (ในวันเวลาราชการ 08.30-16.00น.)



- 1.2 เมื่อเทศบาลตำบลสันทรายได้รับหลักฐานการชำระเงินพร้อมทั้งหลักฐาน ใบอนุญาตเดิม จะดำเนินการออกใบเสร็จรับเงิน และออกใบอนุญาตให้ และ จะแจ้งท่านมารับใบอนุญาตดังกล่าวต่อไป
- 1.3 เมื่อท่านได้รับใบอนุญาตแล้วต้องแสดงใบอนุญาต ไว้ ณสถานประกอบการ ใน ที่เปิดเผยตลอดการดำเนินกิจการ
- 1.4 ให้ดำเนินการตรวจสอบวันหมดอายุ และดำเนินการต่ออายุใบอนุญาตทุกปี ก่อนวันหมดอายุ จวบจนท่านประกอบกิจการ หากประสงค์จะยกเลิกกิจการ หรือเปลี่ยนเจ้าของ กรุณาแจ้งยกเลิกกับเทศบาลตำบลสันทรายก่อนดำเนินการ ดังกล่าว

2. ส่งหลักฐานการต่ออายุชำระค่าธรรมเนียม หรือคำแนะนำติชม ข้อเสนอผ่านช่องทาง กล่องข้อความ เฟสบุ๊ค (เพจเทศบาลตำบลสันทราย) หรือ email เทศบาลตำบลสันทราย

Email address : saraban-sansaicri@lgo.mail.go.th



เลขที่รับ...../.....

กลุ่มงานสาธารณสุขและสิ่งแวดล้อม

เทศบาลตำบลสันทราย

เลขที่รับ.....

วันที่.....

เวลา.....

แบบคำขอแจ้ง

จัดตั้งสถานที่จำหน่ายอาหารหรือสถานที่สะสมอาหาร

เขียนที่

วันที่ เดือน พ.ศ.

1. ข้าพเจ้า อายุ สัญชาติ.....
โดย ผู้มีอำนาจลงนามแทนนิติบุคคลปรากฏตาม
..... ที่อยู่เลขที่ หมู่ที่.....
ตำบลอำเภอ จังหวัด
หมายเลขโทรศัพท์ ผู้ขอแจ้ง

2. ชื่อสถานประกอบการ ประเภท
มีพื้นที่ ตารางเมตร ตั้งอยู่เลขที่ หมู่ที่ ซอย
ถนน ตำบล อำเภอ
จังหวัด เบอร์โทรศัพท์

3. พร้อมคำขอนี้ข้าพเจ้าได้แนบเอกสารหลักฐานต่างๆ มาด้วยแล้ว

- () สำเนาบัตรประจำตัว (ประชาชน/ข้าราชการ/พนักงานรัฐวิสาหกิจ)
- () สำเนาบัตรประจำตัว (ประชาชน/ข้าราชการ/พนักงานรัฐวิสาหกิจ) ของผู้แทนนิติบุคคลละผู้รับมอบอำนาจ (ถ้ามี)
- () สำเนาทะเบียนบ้าน
- () สำเนาใบอนุญาตตามกฎหมายที่เกี่ยวข้อง ได้แก่
- () หลักฐานที่แสดงการเป็นผู้มีอำนาจลงนามแทนนิติบุคคลและใบมอบอำนาจ (ในกรณีที่มีการมอบอำนาจ)
- () สำเนาหนังสือรับรองการจดทะเบียนเป็นนิติบุคคล
- () เอกสารและหลักฐานอื่นๆ ตามที่ข้าราชการท้องถิ่นประกาศกำหนด ได้แก่

ขอรับรองว่าข้อความในคำขอนี้เป็นตามความจริงทุกประการ

(ลงชื่อ) (ผู้ขออนุญาต)
(.....)

ส่วนขอเจ้าหน้าที่

ใบรับแจ้ง

ชื่อสถานประกอบการ ประเภท

มีพื้นที่ ตารางเมตร ตั้งอยู่เลขที่ หมู่ที่ ตรอก/ซอย

ถนน แขวง/ตำบล เขต/อำเภอ

จังหวัด เบอร์โทรศัพท์

เลขที่ ได้รับเรื่อง เมื่อวันที่ เดือน พ.ศ.

ตรวจสอบแล้วเอกสารหลักฐาน () ครบ

() ไม่ครบ ได้แก่

1.

2.

3.

(ลงชื่อ)

(.....)

ตำแหน่ง

ส่วนขอผู้รับใบอนุญาต

ใบรับแจ้ง

ชื่อสถานประกอบการ ประเภท

มีพื้นที่ ตารางเมตร ตั้งอยู่เลขที่ หมู่ที่ ตรอก/ซอย

ถนน แขวง/ตำบล เขต/อำเภอ

จังหวัด เบอร์โทรศัพท์

เลขที่ ได้รับเรื่อง เมื่อวันที่ เดือน พ.ศ.

ตรวจสอบแล้วเอกสารหลักฐาน () ครบ

() ไม่ครบ ได้แก่

1.

2.

3.

ดังนั้น กรุณานำเอกสารหลักฐานที่ยังไม่ครบทั้งหมดมายื่นต่อเจ้าพนักงานท้องถิ่น ภายใน วัน นับแต่วันนี้เป็นต้นไป

(ลงชื่อ)

(.....)

ตำแหน่ง

**แบบคำขอ (ต่อ) ใบอนุญาต
จำหน่ายสินค้าในที่หรือทางสาธารณะ**

เขียนที่ เทศบาลตำบลสันทราย

อำเภอเมืองเชียงราย จังหวัดเชียงราย

วันที่.....เดือน.....พ.ศ.....

ข้าพเจ้า.....อายุ.....ปี สัญชาติ.....
อยู่บ้านเลขที่.....หมู่ที่.....ตำบล.....อำเภอ.....จังหวัด.....
โทรศัพท์.....

ข้อ 1. ขอยื่นคำขออนุญาตจำหน่ายสินค้าในที่หรือทางสาธารณะ

ประกอบกิจการ ประเภท

- จำหน่ายโดยลักษณะวิธีการ (จัดวางสินค้าในที่หนึ่งที่ได้เป็นปกติ)
- จำหน่ายโดยลักษณะวิธีการ (เร่ขาย)

ชื่อร้าน (ถ้ามี).....
สถานที่จำหน่าย.....หมู่ที่..... ตำบลสันทราย อำเภอเมืองเชียงราย จังหวัดเชียงราย

แผนที่สถานที่จำหน่ายสินค้าในที่หรือทางสาธารณะ

ข้อ 2. ข้าพเจ้าจะปฏิบัติตามเทศบัญญัติเทศบาลตำบลสันทราย และได้แนบหลักฐานและเอกสารมา
ด้วยแล้ว ดังนี้ คือ (ให้ขีดทับหัวข้อที่มี)

- 2.1 สำเนาบัตรประจำตัวประชาชน /ข้าราชการ /พนักงานรัฐวิสาหกิจ
- 2.2 สำเนาทะเบียนบ้าน
- 2.3 หนังสืออื่นๆ.....

ข้าพเจ้าขอรับรองว่า ข้อความในแบบคำขออนุญาตจำหน่ายสินค้าในที่หรือทางสาธารณะการแจ้งนี้เป็นความจริงทุกประการ
(และถ้าหากตรวจสอบพบภายหลังว่าไม่เป็นความจริง ยินยอมให้ เทศบาลตำบลสันทราย ยึดใบอนุญาตจำหน่ายในที่
หรือทางสาธารณะนี้ได้)

ลงชื่อ..... (ผู้ยื่น)
(.....)

เลขที่รับ...../.....

กลุ่มงานสาธารณสุขและสิ่งแวดล้อม

เทศบาลตำบลสันทราย

เลขรับ.....

วันที่.....

เวลา.....

แบบคำขอ (รับ) ใบอนุญาต
จำหน่ายสินค้าในที่หรือทางสาธารณะ

เขียนที่ เทศบาลตำบลสันทราย
อำเภอเมืองเชียงราย จังหวัดเชียงราย

วันที่.....เดือน.....พ.ศ.....

ข้าพเจ้า.....อายุ.....ปี สัญชาติ.....
อยู่บ้านเลขที่.....หมู่ที่.....ตำบล.....อำเภอ.....จังหวัด.....
โทรศัพท์.....

ข้อ 1. ขอยื่นคำขออนุญาตจำหน่ายสินค้าในที่หรือทางสาธารณะ

ประกอบกิจการ ประเภท

- จำหน่ายโดยลักษณะวิธีการ (จัดวางสินค้าในที่หนึ่งที่ได้เป็นปกติ)
 จำหน่ายโดยลักษณะวิธีการ (เร่ขาย)

ชื่อร้าน (ถ้ามี).....
สถานที่จำหน่าย.....หมู่ที่..... ตำบลสันทราย อำเภอเมืองเชียงราย จังหวัดเชียงราย

แผนที่สถานที่จำหน่ายสินค้าในที่หรือทางสาธารณะ

ข้อ 2. ข้าพเจ้าจะปฏิบัติตามเทศบัญญัติเทศบาลตำบลสันทราย และได้แนบหลักฐานและเอกสารมา
ด้วยแล้ว ดังนี้ คือ (ให้ขีดทับหัวข้อที่มี)

- 2.1 สำเนาบัตรประจำตัวประชาชน /ข้าราชการ /พนักงานรัฐวิสาหกิจ
2.2 สำเนาทะเบียนบ้าน
2.3 หนังสืออื่นๆ.....

ข้าพเจ้าขอรับรองว่า ข้อความในแบบคำขออนุญาตจำหน่ายสินค้าในที่หรือทางสาธารณะการแจ้งนี้เป็นความจริงทุกประการ
(และถ้าหากตรวจสอบพบภายหลังว่าไม่เป็นความจริง ยินยอมให้ เทศบาลตำบลสันทราย ยึดใบอนุญาตจำหน่ายในที่
หรือทางสาธารณะนี้ได้)

ลงชื่อ..... (ผู้ยื่น)
(.....)

แบบคำขอ (ต่อ) ใบอนุญาต

ประกอบกิจการ สถานที่จำหน่ายอาหารหรือสถานที่เสิร์ฟอาหาร (กรณียื่นก่อนถึงวันหมดอายุ)

เขียนที่

วันที่ เดือน พ.ศ.

1. ข้าพเจ้า อายุ ปี สัญชาติ
 โดย ผู้มีอำนาจลงนามแทนนิติบุคคลปรากฏตาม

 ที่อยู่เลขที่..... หมู่ที่ ตรอก/ซอย ถนน
 แขวง/ตำบล แขวง/อำเภอ เขต/จังหวัด.....
 หมายเลขโทรศัพท์ ผู้ขออนุญาต

2. พร้อมคำขอนี้ ข้าพเจ้าได้แนบเอกสารและหลักฐานต่างๆ มาด้วยแล้ว ดังนี้

- สำเนาบัตรประจำตัว (ประชาชน/ข้าราชการ/พนักงานรัฐวิสาหกิจ)
- สำเนาทะเบียนบ้าน
- สำเนาทะเบียนบ้าน ของผู้ขอรับใบอนุญาต
- สำเนาใบอนุญาตตามกฎหมายว่าด้วยควบคุมอาคาร หนังสือให้ความเห็นชอบ การประเมินผล
 กระทบต่อสิ่งแวดล้อมหรือใบอนุญาตตามกฎหมายอื่นที่จำเป็น
- ใบมอบอำนาจ พร้อมสำเนาบัตรประจำตัวประชาชน และสำเนาทะเบียนบ้านของผู้มอบและผู้รับ
 มอบ (กรณีมีการมอบอำนาจ)
- สำเนาหนังสือรับรองการจดทะเบียนเป็นนิติบุคคล
- หลักฐานที่แสดงการเป็นผู้มีอำนาจลงนามแทนนิติบุคคล
- เอกสารและหลักฐานอื่นๆ ตามที่ราชการท้องถิ่นประกาศกำหนด ได้แก่

ขอรับรองว่าข้อความในแบบคำขอนี้เป็นความจริงทุกประการ

(ลงชื่อ) ผู้ขออนุญาต
 (.....)

ส่วนของเจ้าหน้าที่

แบบคำขอ (ต่อ) ใบอนุญาต (กรณียื่นก่อนวันหมดอายุ)

เลขที่ ได้รับเรื่อง เมื่อวันที่ เดือน พ.ศ.

ตรวจสอบแล้ว เอกสารหลักฐาน ครบ
 ไม่ครบ คือ

(๑.)

(๒.)

(๓.)

(ลงชื่อ)

(.....)

ตำแหน่ง

ส่วนของผู้ขอรับใบอนุญาต

ใบรับคำขอ (ต่อ) ใบอนุญาต (กรณียื่นก่อนวันหมดอายุ)

เลขที่ ได้รับเรื่อง เมื่อวันที่ เดือน พ.ศ.

ตรวจสอบแล้ว เอกสารหลักฐาน ครบ
 ไม่ครบ คือ

(๑.)

(๒.)

(๓.)

ดังนั้น กรุณานำเอกสารหลักฐานที่ยังไม่ครบทั้งหมดมายื่นต่อเจ้าพนักงานท้องถิ่น ภายใน วัน
นับแต่วันนี้เป็นต้นไป

(ลงชื่อ)

(.....)

ตำแหน่ง

แบบคำขอ (รับ) ใบอนุญาต

ประกอบกิจการ สถานที่จำหน่ายอาหารหรือสถานที่เสิร์ฟอาหาร (กรณียื่นรายใหม่)

เลขที่รับ/.....

เขียนที่

วันที่ เดือน พ.ศ.

1. ข้าพเจ้า อายุ ปี สัญชาติ
 โดย ผู้มีอำนาจลงนามแทนนิติบุคคลปรากฏตาม

 ที่อยู่เลขที่..... หมู่ที่ ตรอก/ซอย ถนน
 แขวง/ตำบล แขวง/อำเภอ เขต/จังหวัด.....
 หมายเลขโทรศัพท์ ผู้ขออนุญาต

2. พร้อมคำขอนี้ ข้าพเจ้าได้แนบเอกสารและหลักฐานต่างๆ มาด้วยแล้ว ดังนี้

- สำเนาบัตรประจำตัว (ประชาชน/ข้าราชการ/พนักงานรัฐวิสาหกิจ)
- สำเนาทะเบียนบ้าน
- สำเนาทะเบียนบ้าน ของผู้ขอรับใบอนุญาต
- สำเนาใบอนุญาตตามกฎหมายว่าด้วยควบคุมอาคาร หนังสือให้ความเห็นชอบ การประเมินผลกระทบต่อสิ่งแวดล้อมหรือใบอนุญาตตามกฎหมายอื่นที่จำเป็น
- หนังสือมอบอำนาจ พร้อมสำเนาบัตรประจำตัวประชาชน และสำเนาทะเบียนบ้านของผู้มอบและผู้รับมอบ (กรณีมีการมอบอำนาจ)
- สำเนาหนังสือรับรองการจดทะเบียนเป็นนิติบุคคล
- หลักฐานที่แสดงการเป็นผู้มีอำนาจลงนามแทนนิติบุคคล
- เอกสารและหลักฐานอื่นๆ ตามที่ราชการท้องถิ่นประกาศกำหนด ได้แก่

ขอรับรองว่าข้อความในแบบคำขอนี้เป็นความจริงทุกประการ

(ลงชื่อ) ผู้ขออนุญาต
 (.....)

ส่วนของผู้เจ้าหน้าที่

แบบคำขอ (รับ) ใบอนุญาต (กรณียื่นรายใหม่)

เลขที่ ได้รับเรื่อง เมื่อวันที่ เดือน พ.ศ.

ตรวจสอบแล้ว เอกสารหลักฐาน ครบ

ไม่ครบ คือ

(๑.)

(๒.)

(๓.)

(ลงชื่อ)

(.....)

ตำแหน่ง

ส่วนของผู้ขอรับใบอนุญาต

แบบคำขอ (รับ) ใบอนุญาต (กรณียื่นรายใหม่)

เลขที่ ได้รับเรื่อง เมื่อวันที่ เดือน พ.ศ.

ตรวจสอบแล้ว เอกสารหลักฐาน ครบ

ไม่ครบ คือ

(๑.)

(๒.)

(๓.)

ตั้งนั้น กรุณานำเอกสารหลักฐานที่ยังไม่ครบทั้งหมดมายื่นต่อเจ้าพนักงานท้องถิ่น ภายใน วัน นับแต่วันนี้เป็นต้นไป

(ลงชื่อ)

(.....)

ตำแหน่ง

แบบคำขอ (ต่อ) ใบอนุญาต

ประกอบกิจการที่เป็นอันตรายต่อสุขภาพ (กรณียื่นก่อนวันที่ใบอนุญาตหมดอายุ)

เขียนที่

วันที่ เดือน พ.ศ.

ข้าพเจ้า อายุ ปี สัญชาติ

โดย ผู้มีอำนาจลงนามแทนนิติบุคคลปรากฏตาม

ที่อยู่เลขที่..... หมู่ที่ ตรอก/ซอย ถนน

แขวง/ตำบล แขวง/อำเภอ เขต/จังหวัด.....

หมายเลขโทรศัพท์ ผู้ขออนุญาต

ขอยื่นคำขอต่อใบอนุญาตประกอบกิจการที่เป็นอันตรายต่อสุขภาพประเภท

..... ต่อนายกเทศมนตรีตำบลสันทราย โดยใช้ชื่อสถานที่ประกอบการว่า

ตั้งอยู่เลขที่ หมู่ที่ ซอย ถนน

ตำบลสันทราย อำเภอเมืองเชียงราย จังหวัดเชียงราย โทรศัพท์

โทรสาร

พร้อมคำขอนี้ ข้าพเจ้าได้แนบเอกสารและหลักฐานต่างๆ มาด้วยแล้ว ดังนี้

- สำเนาใบอนุญาตเดิม
- สำเนาบัตรประจำตัวประชาชน/ข้าราชการ/พนักงานรัฐวิสาหกิจ ของผู้ขอรับใบอนุญาต
- สำเนาทะเบียนบ้าน ของผู้ขอรับใบอนุญาต
- สำเนาใบอนุญาตตามกฎหมายที่เกี่ยวข้อง ได้แก่

หนังสือมอบอำนาจพร้อมสำเนาบัตรประจำตัวประชาชน และสำเนาทะเบียนบ้านของผู้มอบและผู้รับมอบ (กรณีมีการมอบอำนาจ)

- สำเนาหนังสือรับรองการจดทะเบียนเป็นนิติบุคคล
- หลักฐานที่แสดงการเป็นผู้มีอำนาจลงนามแทนนิติบุคคล
- เอกสารและหลักฐานอื่นๆ

ขอรับรองว่าข้อความในแบบคำขอนี้เป็นความจริงทุกประการ และจะปฏิบัติตามกฎหมาย , เทศบัญญัติ หรือเงื่อนไขอื่นใดที่เทศบาลตำบลสันทรายกำหนดไว้ทุกประการ

(ลงชื่อ) ผู้ขออนุญาต
(.....)

ส่วนของผู้เจ้าหน้าที่

แบบคำขอ (ต่อ) ใบอนุญาตประกอบกิจการที่เป็นอันตรายต่อสุขภาพ

เลขที่ ได้รับเรื่อง เมื่อวันที่ เดือน พ.ศ.

ตรวจสอบแล้ว เอกสารหลักฐาน ครบ

ไม่ครบ คือ

(๑.)

(๒.)

(๓.)

(ลงชื่อ)

(.....)

ตำแหน่ง

ส่วนของผู้ขอรับ

แบบคำขอ (ต่อ) ใบอนุญาตประกอบกิจการที่เป็นอันตรายต่อสุขภาพ

เลขที่ ได้รับเรื่อง เมื่อวันที่ เดือน พ.ศ.

ตรวจสอบแล้ว เอกสารหลักฐาน ครบ

ไม่ครบ คือ

(๑.)

(๒.)

(๓.)

ตั้งนั้น กรุณานำเอกสารหลักฐานที่ยังไม่ครบทั้งหมดมายื่นต่อเจ้าพนักงานท้องถิ่น ภายใน วัน นับแต่วันนี้เป็นต้นไป

(ลงชื่อ)

(.....)

ตำแหน่ง

แบบคำขอ (รับ) ใบอนุญาต
ประกอบกิจการที่เป็นอันตรายต่อสุขภาพ (กรณีขอยื่นรับใหม่)

เขียนที่

วันที่ เดือน พ.ศ.

ข้าพเจ้า อายุ ปี สัญชาติ
โดย ผู้มีอำนาจลงนามแทนนิติบุคคลปรากฏตาม

ที่อยู่เลขที่..... หมู่ที่ ตรอก/ซอย ถนน
แขวง/ตำบล แขวง/อำเภอ เขต/จังหวัด.....

หมายเลขโทรศัพท์ ผู้ขออนุญาต

ขอยื่นคำขอต่อใบอนุญาตประกอบกิจการที่เป็นอันตรายต่อสุขภาพประเภท

..... ต่อนายกเทศมนตรีตำบลสินทราย โดยใช้ชื่อสถานที่ประกอบการว่า

ตั้งอยู่เลขที่ หมู่ที่ ซอย ถนน

ตำบลสินทราย อำเภอเมืองเชียงราย จังหวัดเชียงราย โทรศัพท์

โทรสาร

พร้อมคำขอนี้ ข้าพเจ้าได้แนบเอกสารและหลักฐานต่างๆ มาด้วยแล้ว ดังนี้

- สำเนาบัตรประจำตัวประชาชน/ข้าราชการ/พนักงานรัฐวิสาหกิจ ของผู้ขอรับใบอนุญาต
- สำเนาทะเบียนบ้าน ของผู้ขอรับใบอนุญาต
- สำเนาใบอนุญาตตามกฎหมายที่เกี่ยวข้อง ได้แก่

หนังสือมอบอำนาจพร้อมสำเนาบัตรประจำตัวประชาชน และสำเนาทะเบียนบ้านของผู้มอบ
และผู้รับมอบ (กรณีมีการมอบอำนาจ)

- สำเนาหนังสือรับรองการจดทะเบียนเป็นนิติบุคคล
- หลักฐานที่แสดงการเป็นผู้มีอำนาจลงนามแทนนิติบุคคล
- เอกสารและหลักฐานอื่นๆ

ขอรับรองว่าข้อความในแบบคำขอนี้เป็นความจริงทุกประการ และจะปฏิบัติตามกฎหมาย ,
เทศบัญญัติ หรือเงื่อนไขอื่นใดที่เทศบาลตำบลสินทรายกำหนดไว้ทุกประการ

(ลงชื่อ) (ผู้ขออนุญาต)
(.....)

ส่วนของผู้จำหน่าย

แบบคำขอ (รับ) ใบอนุญาตประกอบกิจการที่เป็นอันตรายต่อสุขภาพ (กรณีขอยื่นรับใหม่)

เลขที่ ได้รับเรื่อง เมื่อวันที่ เดือน พ.ศ.

ตรวจสอบแล้ว เอกสารหลักฐาน ครบ

ไม่ครบ คือ

(๑.)

(๒.)

(๓.)

(ลงชื่อ)

(.....)

ตำแหน่ง

ส่วนของผู้ขอรับ

แบบคำขอ (รับ) ใบอนุญาตประกอบกิจการที่เป็นอันตรายต่อสุขภาพ (กรณีขอยื่นรับใหม่)

เลขที่ ได้รับเรื่อง เมื่อวันที่ เดือน พ.ศ.

ตรวจสอบแล้ว เอกสารหลักฐาน ครบ

ไม่ครบ คือ

(๑.)

(๒.)

(๓.)

ดังนั้น กรุณานำเอกสารหลักฐานที่ยังไม่ครบทั้งหมดมายื่นต่อเจ้าพนักงานท้องถิ่น ภายใน วัน นับแต่วันนี้เป็นต้นไป

(ลงชื่อ)

(.....)

ตำแหน่ง

